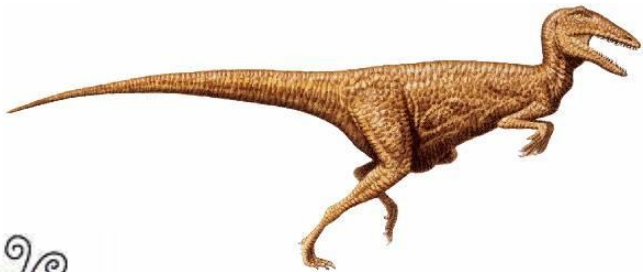


Risaeðlan þarf að komast að egginu sínu áður en unginn kemur úr egginu og týnist í skóginum.

Reglur

Þú mátt fara áfram eftir trjádrumbnum



Þú ferð tvo til baka af því að þú þarft að flýja Kjálkeðlu



Þú ferð einn til baka sveppurinn sem þú borðaðir var eittraður



Þú mátt fara tvo áfram þú borðaðir nokkra greniköngla